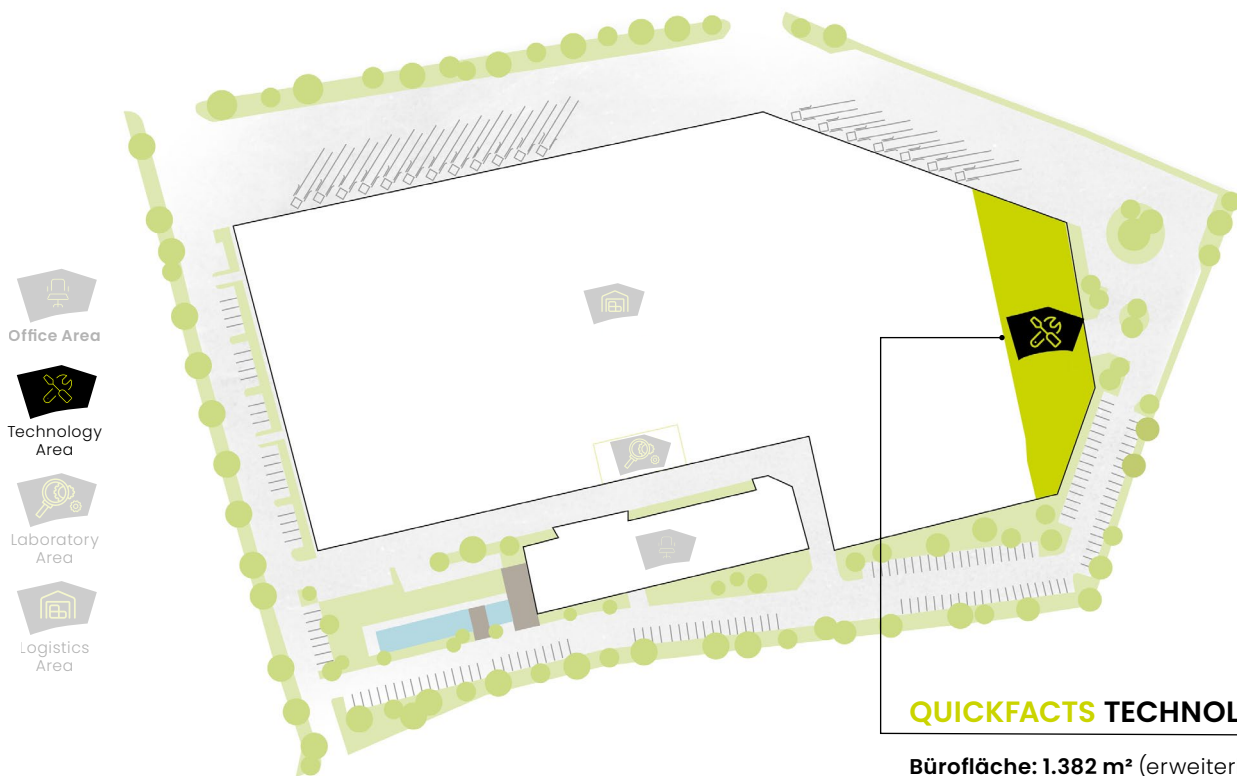




# TECHNOLOGY MAX

## MAXIMALE FLÄCHE FÜR IHRE TECHNISCHE ANSPRÜCHE.

Mit TECHNOLOGY MAX sichern Sie sich einen eigenen Gebäudetrakt in der Area55 – perfekt für Unternehmen, die Lager- und Büroflächen in einem maßgeschneiderten Umfeld benötigen. Ihr separater Eingang, flexible Raumgestaltung und modernste Ausstattung bieten Ihnen maximale Unabhängigkeit und Effizienz.

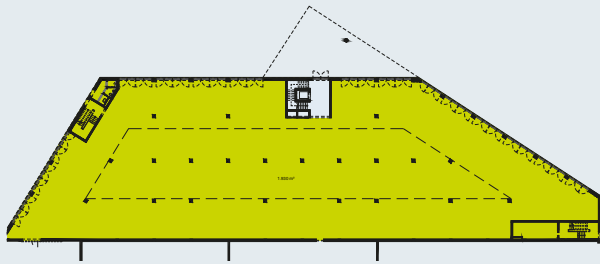


-  Office Area
-  Technology Area
-  Laboratory Area
-  Logistics Area

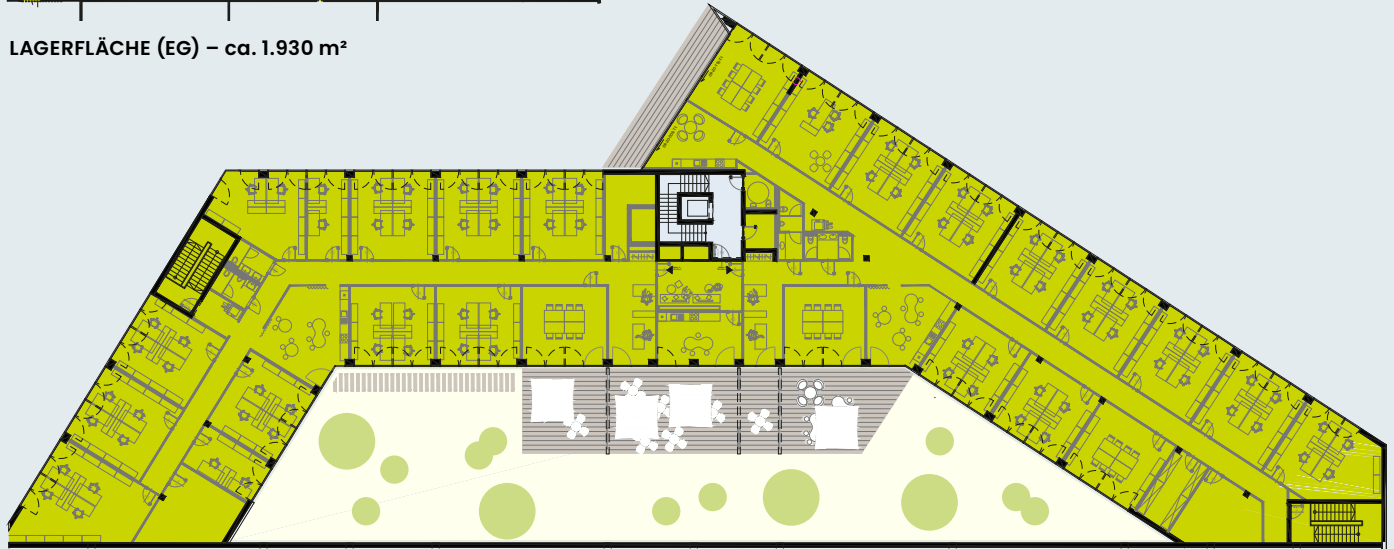
### QUICKFACTS TECHNOLOGY MAX

**Bürofläche: 1.382 m<sup>2</sup>** (erweiterbar)  
**Lagerfläche: 1.930 m<sup>2</sup>** (erweiterbar)  
**Stellplätze: PKW**  
**Bezugstermin: Q4 2025**

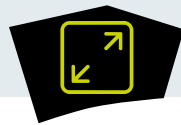




LAGERFLÄCHE (EG) – ca. 1.930 m<sup>2</sup>



BÜROFLÄCHE (OG) – ca. 1.382 m<sup>2</sup>



Bürofläche:  
**1.382 m<sup>2</sup>**



Lagerfläche:  
**1.930 m<sup>2</sup>**



### AUSSTATTUNG

- Boden: Büro mit Doppelboden und Teppich, Halle mit monolithischer Bodenplatte
- Fenster / Sonnenschutz: offenbar / Raffstores außen
- Raumhöhe: Büro min. 2,80 m (Decke abgehängt), Lagerhalle min. 9,00 m
- Zwischenwände: Gipskarton beidseitig 2-fach beplankt
- Beleuchtung: LED
- Datenverkabelung: KAT7A
- Zutrittssystem/Alarmanlage: vorhanden
- Heizung/Klima: Heiz- und Kühldecke
- Teeküche: ja
- Barrierefrei: ja
- Lift: ja
- Laderampe: ja
- Brandmeldeanlage inkl. Sprinkleranlage: ja



Besonders erwähnenswert sind auch die attraktiven Dienstleistungen, die Mieter optional hinzubuchen können.



### KONDITIONEN (netto)

**Indikative Miete Büro: ab € 12,00 / m<sup>2</sup> / Monat**  
**Indikative Miete Lager: ab € 8,00 / m<sup>2</sup> / Monat**  
 zzgl. Betriebskosten, Heiz- und Kühlkosten, Strom, 20% Ust  
 Parkplätze: PKW € 50,00  
 Befristung: nach Vereinbarung  
 Kautions: 3 - 6 BMM  
 Provision: 3 BMM



### KONTAKT

Für Rückfragen oder zur Vereinbarung eines unverbindlichen Besichtigungs- oder Beratungstermins nutzen Sie bitte unser Rückruf-Service über das Kontaktformular auf der Website, oder schreiben Sie uns eine E-Mail an:  
[office@area55.at](mailto:office@area55.at)